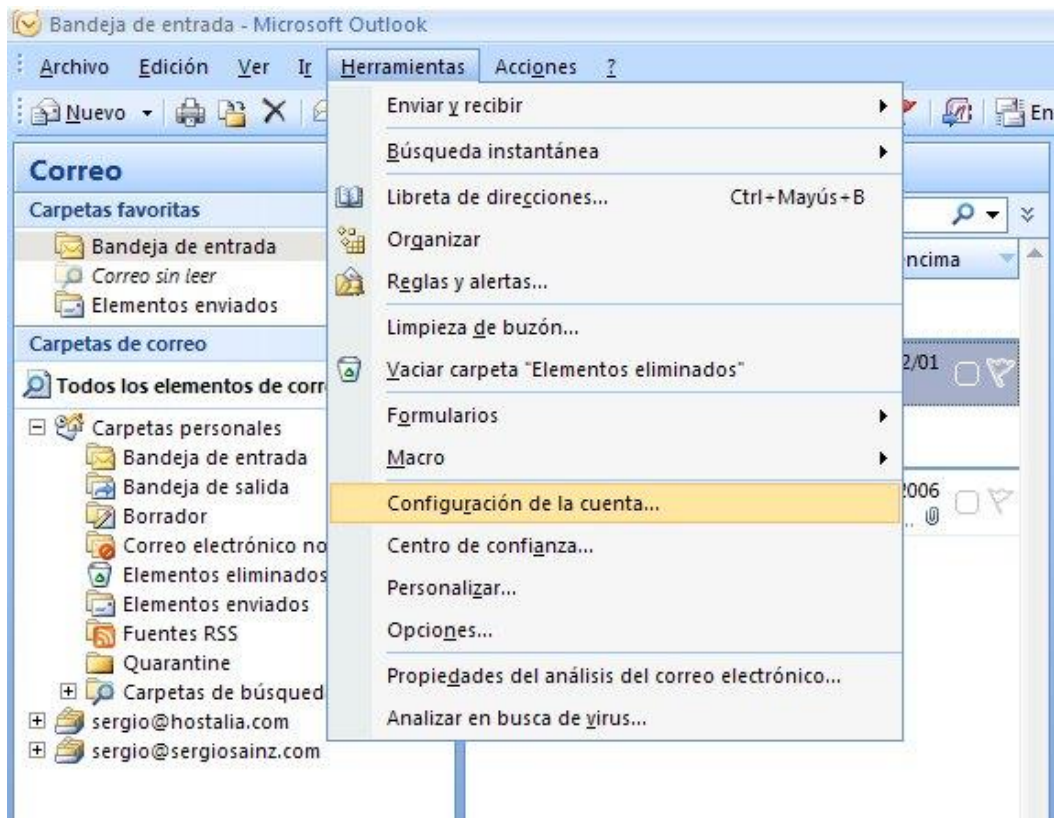


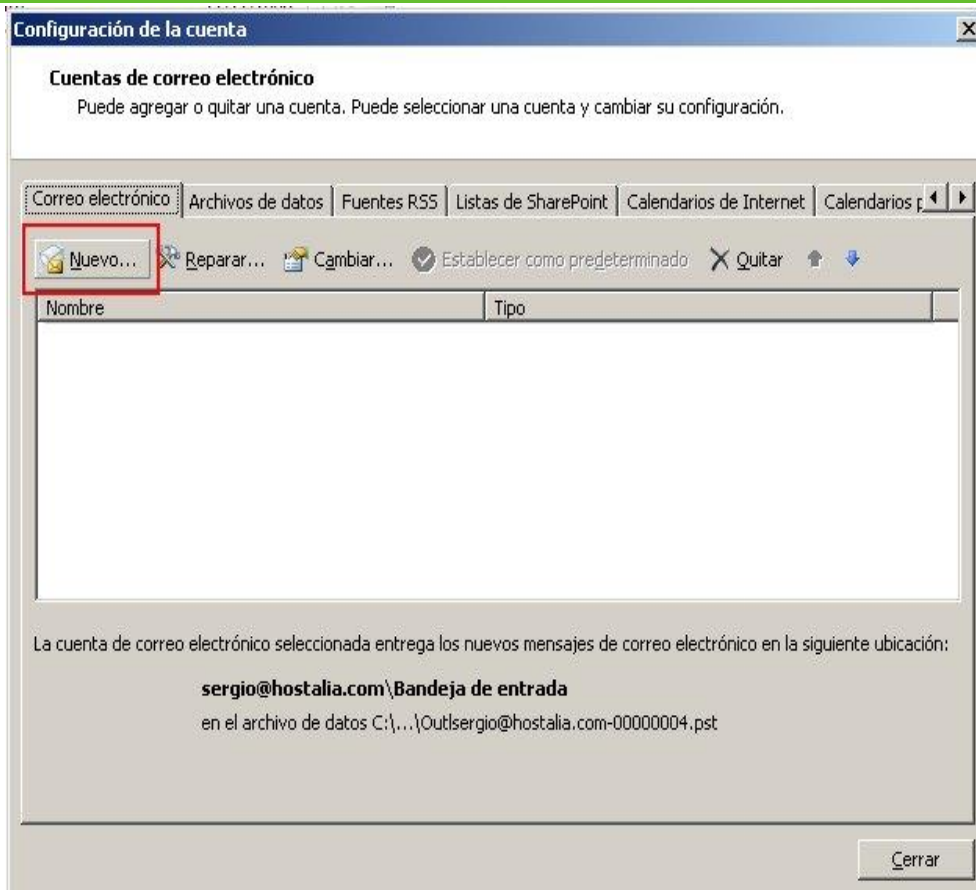
1) Configuración OX pop para Outlook

Para configurar una cuenta de correo OX en Outlook como cuenta pop3 sigue los pasos que te indicamos a continuación de forma gráfica. Si dispones de una versión anterior o posterior de Outlook los pasos son bastante parecidos aunque puede que las opciones varíen un poco aunque los datos de configuración son los mismos.

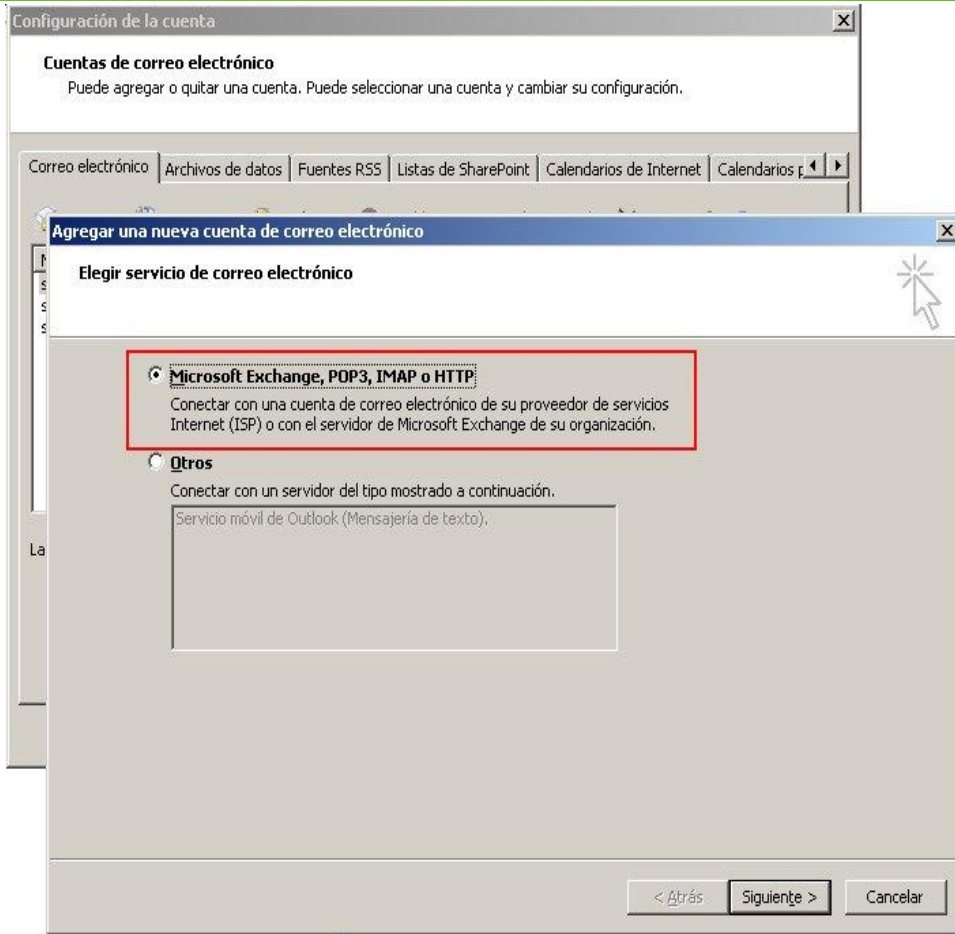
A.- Abre el programa. En el Menú, selecciona la sección "**Herramientas**" y después la opción "**Configuración de la cuenta**", como se muestra a continuación:



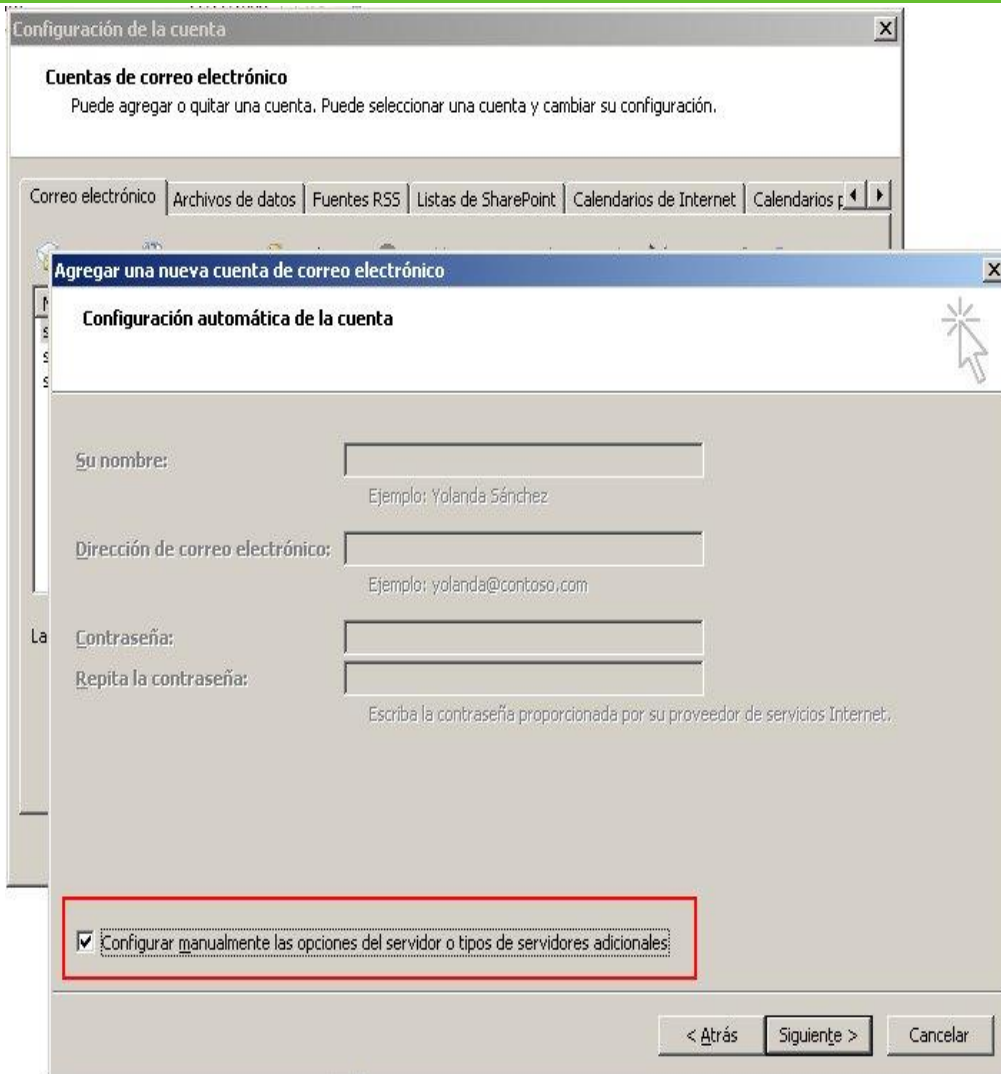
B.- En la siguiente ventana selecciona "**Nuevo...**" para comenzar la configuración de una nueva cuenta de correo:



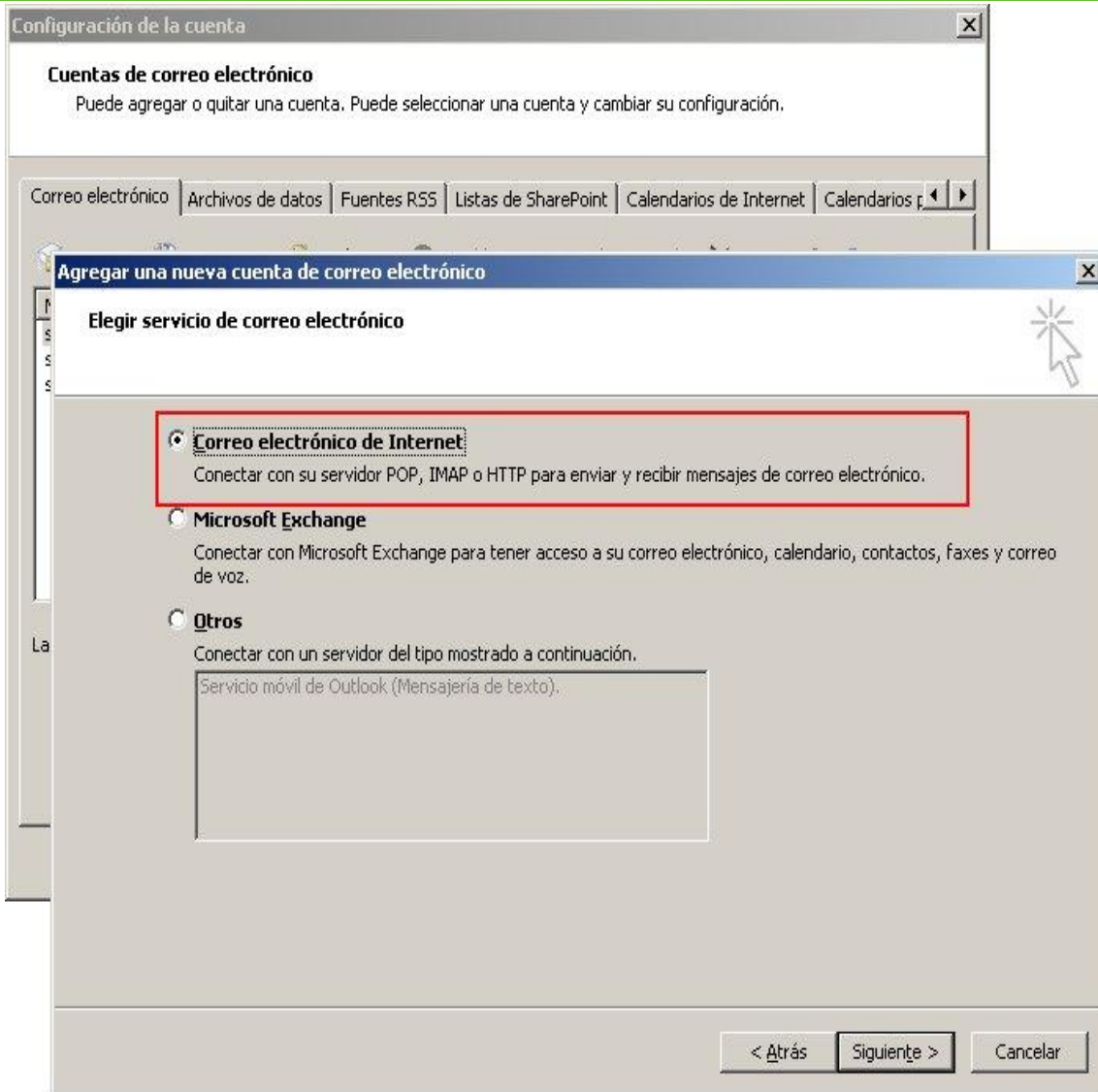
3. En la siguiente ventana selecciona la primera opción:



4. En la ventana que se muestra a continuación tan sólo debes marcar la última opción y pinchar en **SIGUIENTE**.



5. Selecciona la primera opción y pincha en **SIGUIENTE**:



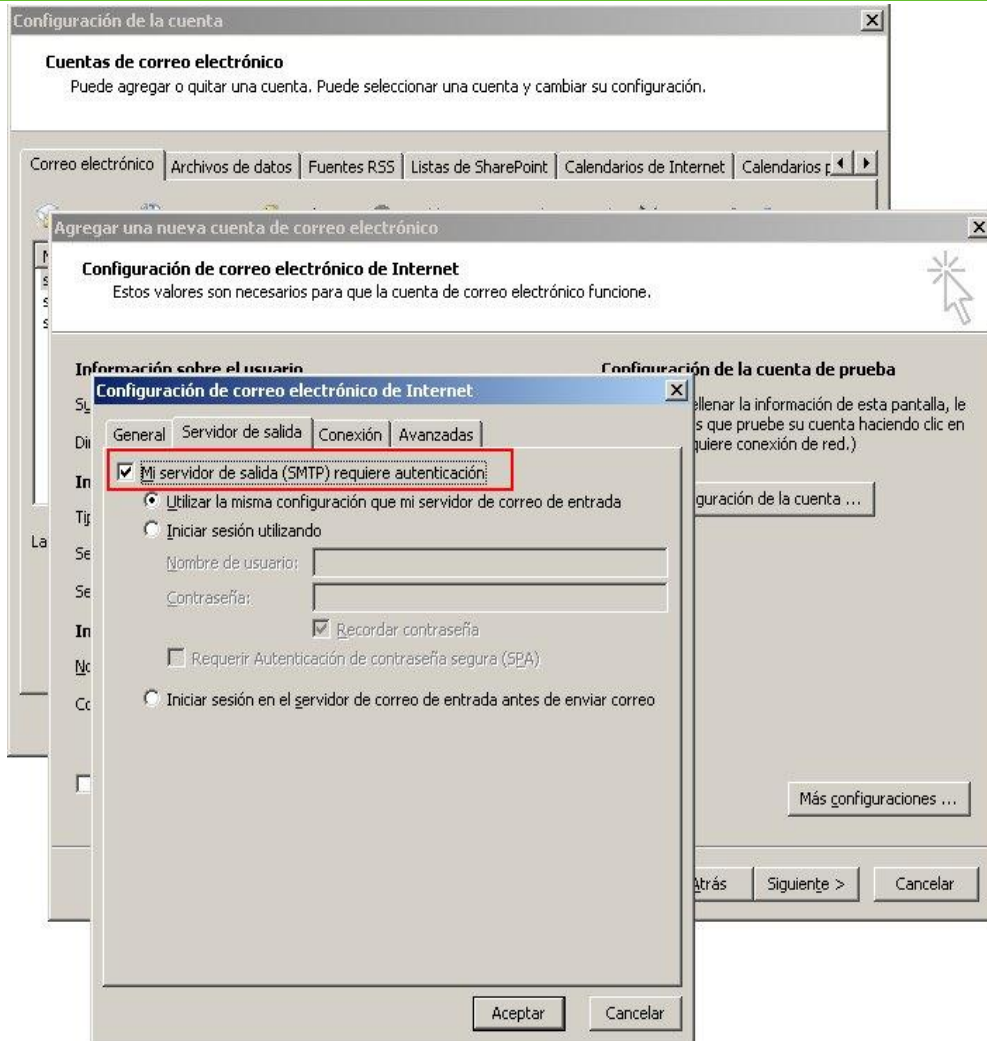
6. Rellena los siguientes campos (recuadro verde) y después accede a "**Más configuraciones**" (cuadro rojo):

Deben usar los siguientes datos:

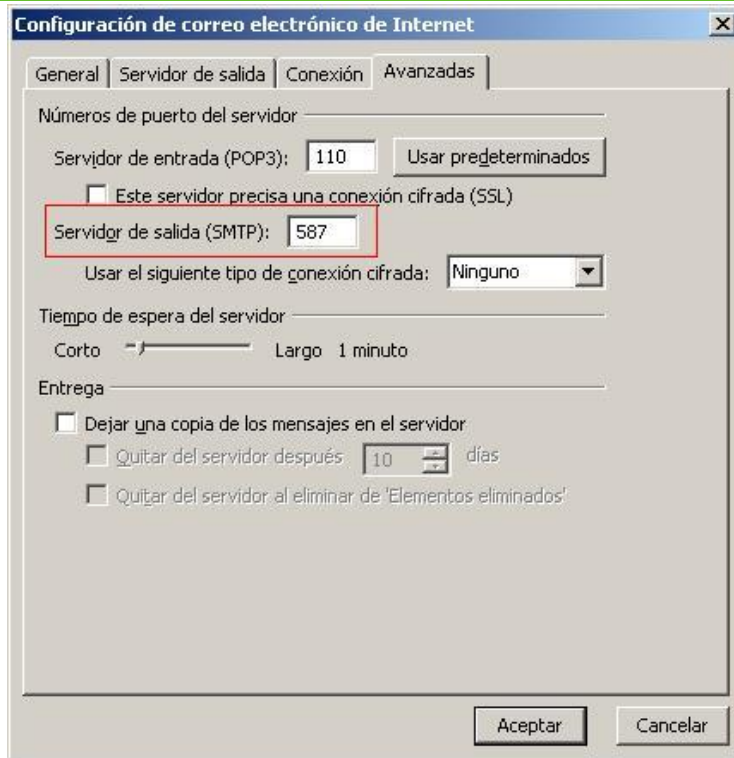
Dirección email: xxxxxx@aeronauticos.org
Servidor de correo entrante: pop3.aeronauticos.org
Servidor de correo saliente: smtp.aeronauticos.org
Nombre de usuario: xxxxxxx@aeronauticos.org
Contraseña: La contraseña de la cuenta

Deben sustituir las xxxxx por el nombre de usuario que se vaya a configurar

7. En la pestaña "**Servidor de salida**" marca la opción "**Mi servidor de salida (SMTP) requiere autenticación:**



8. En la pestaña "**Avanzadas**" como servidor de salida ponemos "**587**".

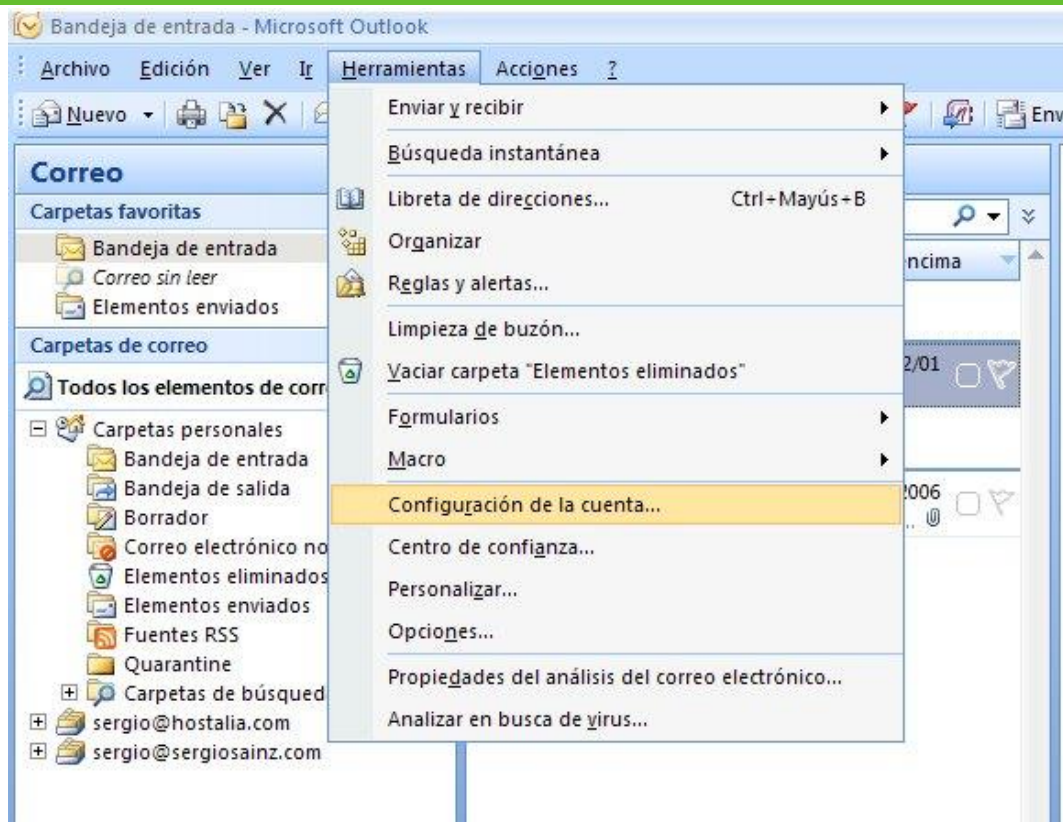


Finalmente pinchamos en **ACEPTAR** todo y ya hemos terminado de configurar nuestra cuenta.

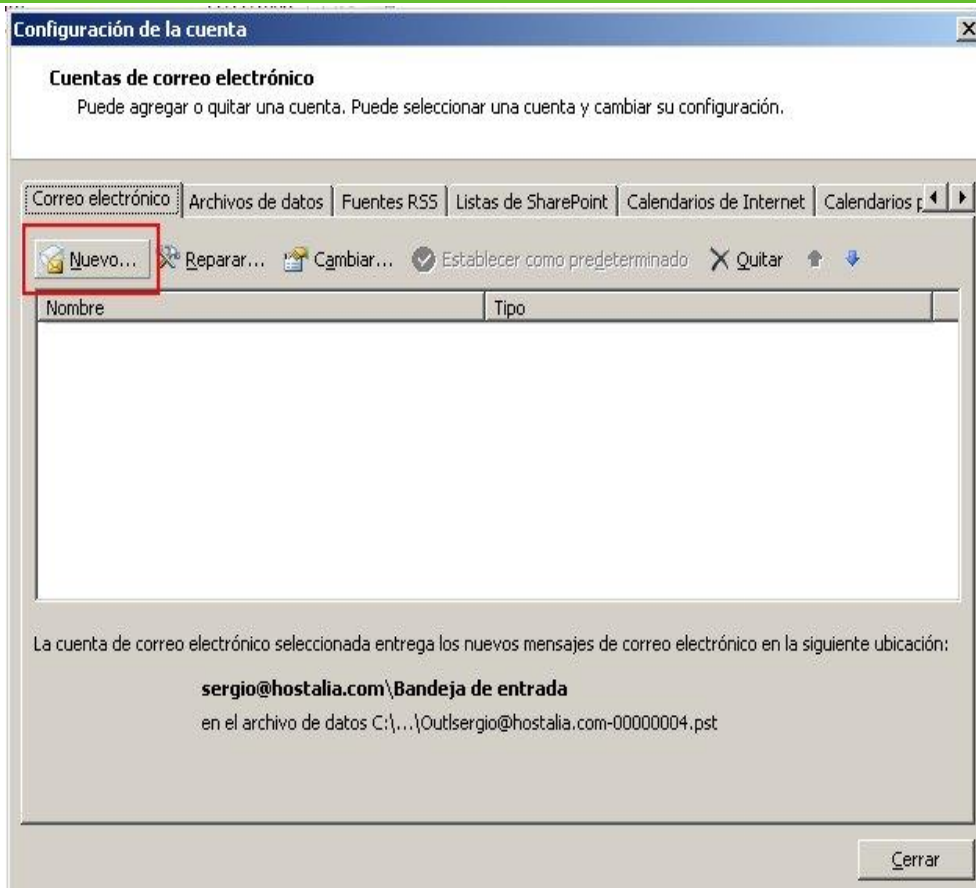
2) Configuración OX imap para Outlook

Para configurar una cuenta de correo OX en Outlook como cuenta imap sigue los pasos que te indicamos a continuación de forma gráfica. Si dispones de una versión anterior o posterior de Outlook los pasos son bastante parecidos aunque puede que las opciones varíen un poco aunque los datos de configuración son los mismos.

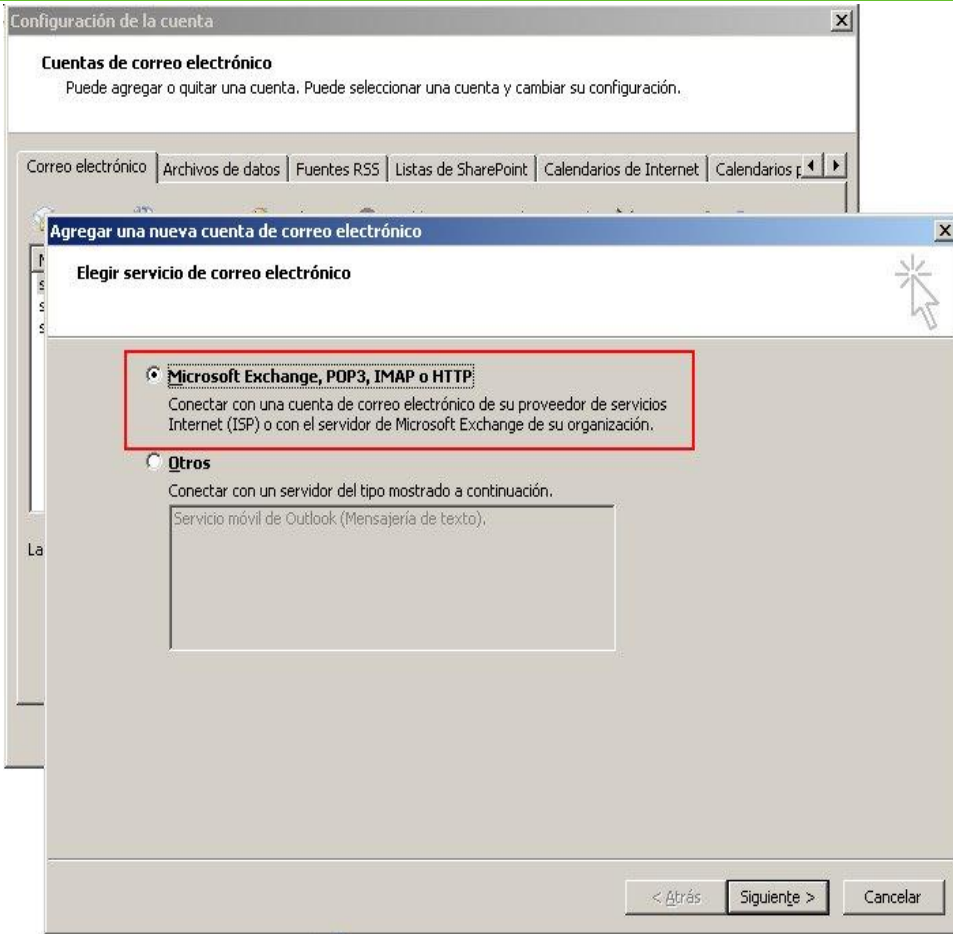
A.- Abre el programa. En el Menú, selecciona la sección "Herramientas" y después la opción "Configuración de la cuenta", como se muestra a continuación:



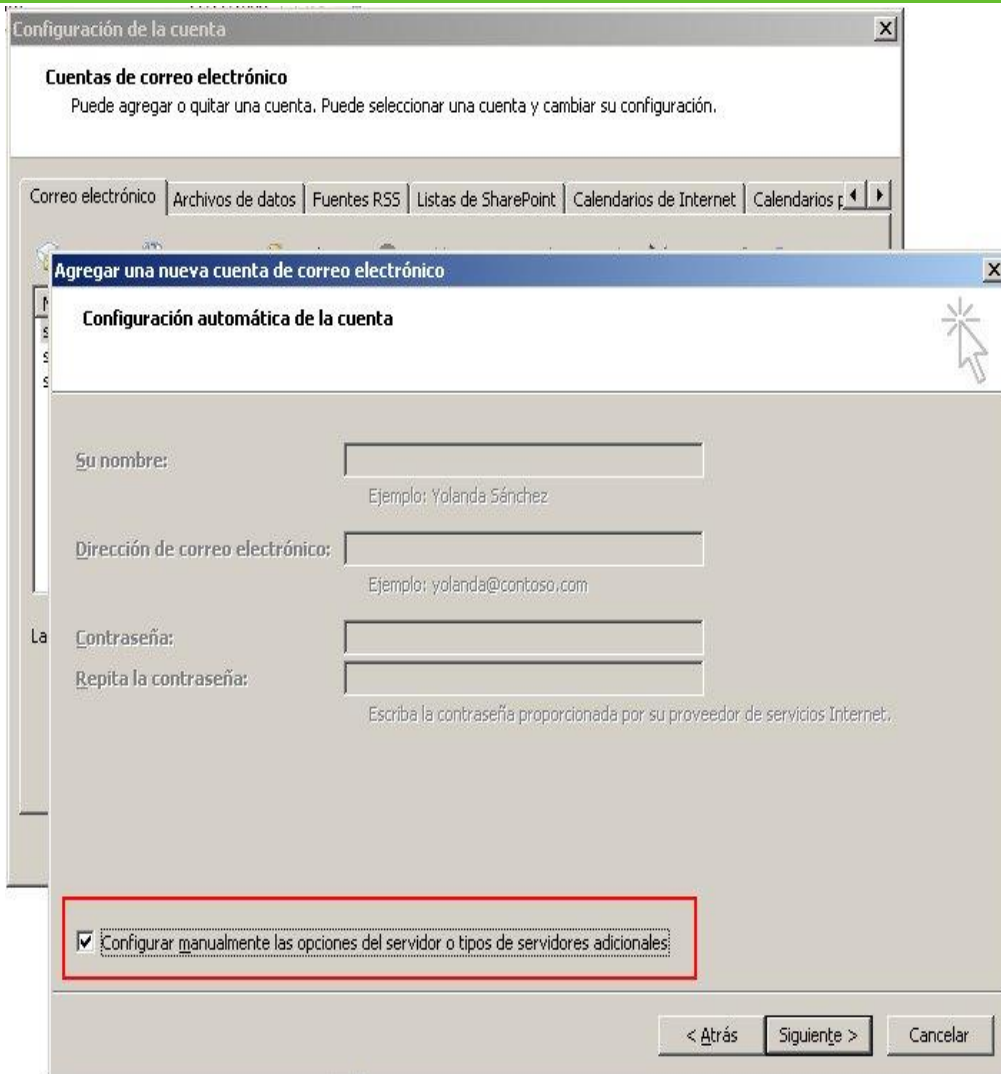
B.- En la siguiente ventana selecciona "**Nuevo...**" para comenzar la configuración de una nueva cuenta de correo:



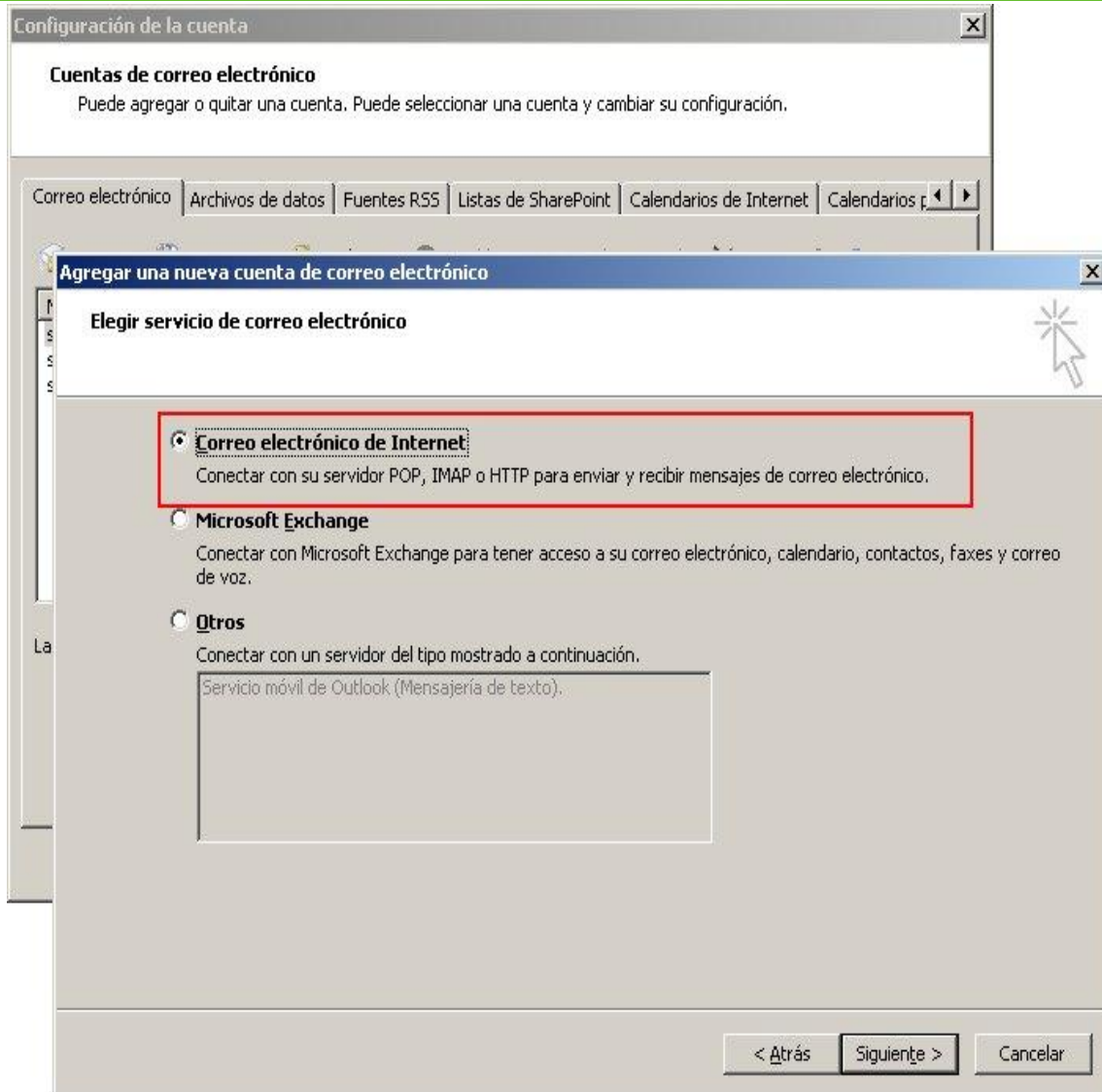
3. En la siguiente ventana selecciona la primera opción:



4. En la ventana que se muestra a continuación tan sólo debes marcar la última opción y pinchar en **SIGUIENTE**.



5. Selecciona la primera opción y pincha en **SIGUIENTE**:



6. Rellena los siguientes campos y después accede a "**Más configuraciones**" :

Agregar una nueva cuenta de correo electrónico

Configuración de correo electrónico de Internet
Estos valores son necesarios para que la cuenta de correo electrónico funcione.

Información sobre el usuario
Su nombre: prueba
Dirección de correo electrónico: []

Información del servidor
Tipo de cuenta: IMAP
Servidor de correo entrante: []
Servidor de correo saliente (SMTP): []

Información de inicio de sesión
Nombre de usuario: []
Contraseña: []
 Recordar contraseña
 Requerir inicio de sesión utilizando Autenticación de contraseña segura (SPA)

Configuración de la cuenta de prueba
Después de rellenar la información de esta pantalla, le recomendamos que pruebe su cuenta haciendo clic en el botón. (Requiere conexión de red.)
Probar configuración de la cuenta ...

Más configuraciones ...

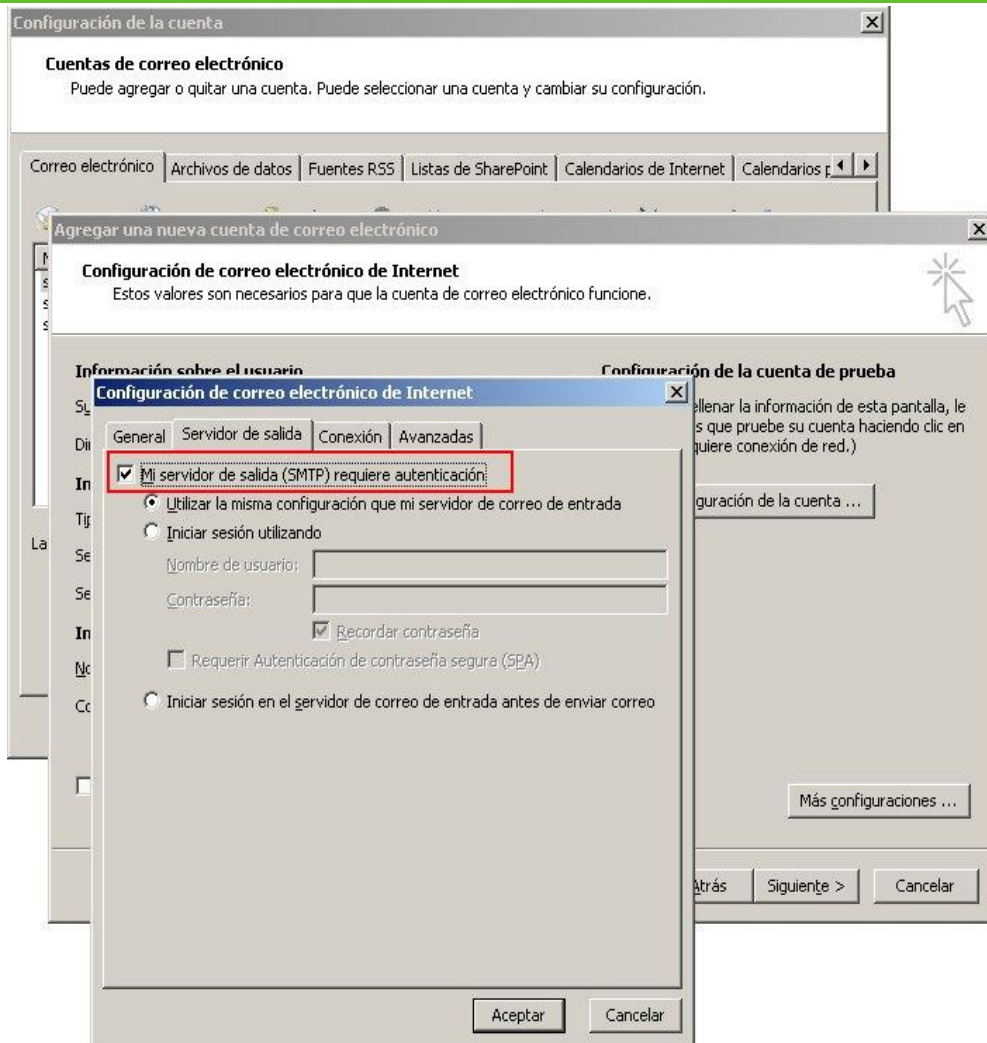
< Atrás Siguiete > Cancelar

Deben usar los siguientes datos:

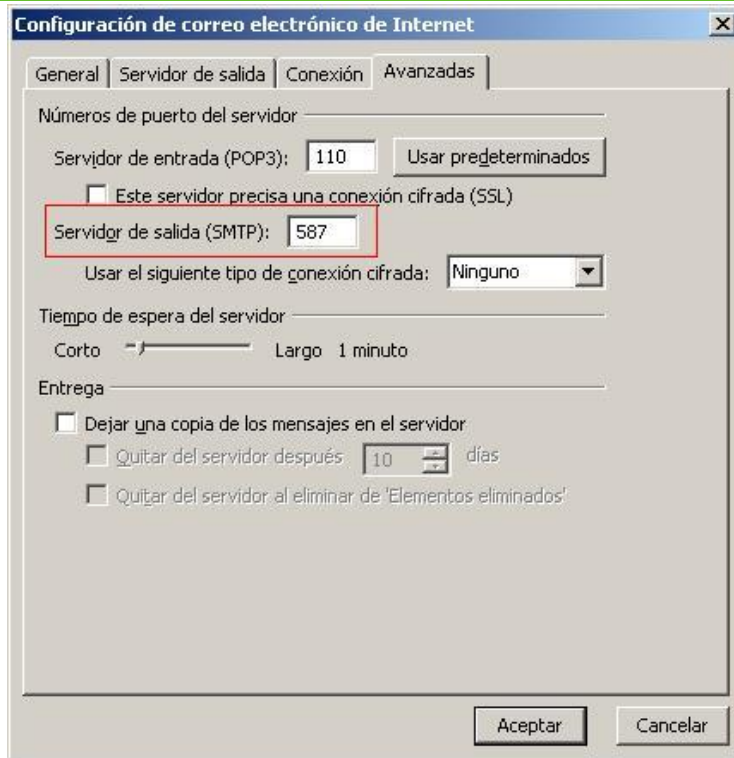
Dirección email: xxxxxx@aeronauticos.org
Servidor de correo entrante: pop3.aeronauticos.org
Servidor de correo saliente: smtp.aeronauticos.org
Nombre de usuario: xxxxxx.aeronauticos,org
Contraseña: La contraseña de la cuenta

Deben sustituir las xxxxx por el nombre de usuario que se vaya a configurar

7. En la pestaña "**Servidor de salida**" marca la opción "**Mi servidor de salida (SMTP) requiere autenticación:**



8. En la pestaña "**Avanzadas**" como servidor de salida ponemos "**587**".



Finalmente pinchamos en **ACEPTAR** todo y ya hemos terminado de configurar nuestra cuenta.